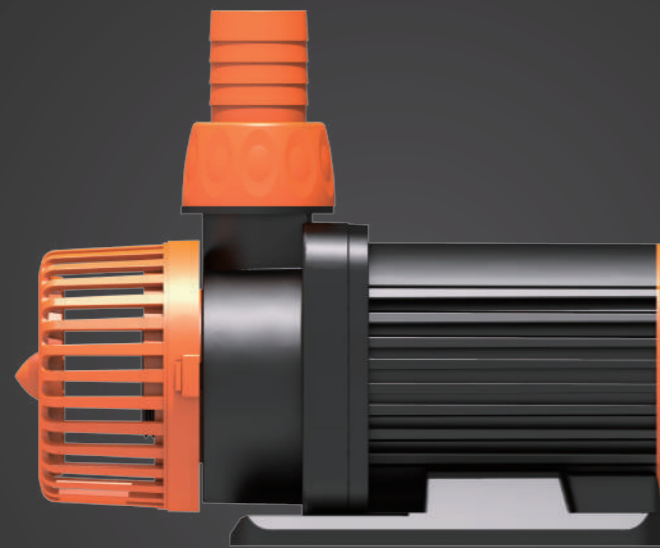


单面尺寸:15\*13.8CM



## 2.0S智能變頻靜音馬達 好馬達 一方造



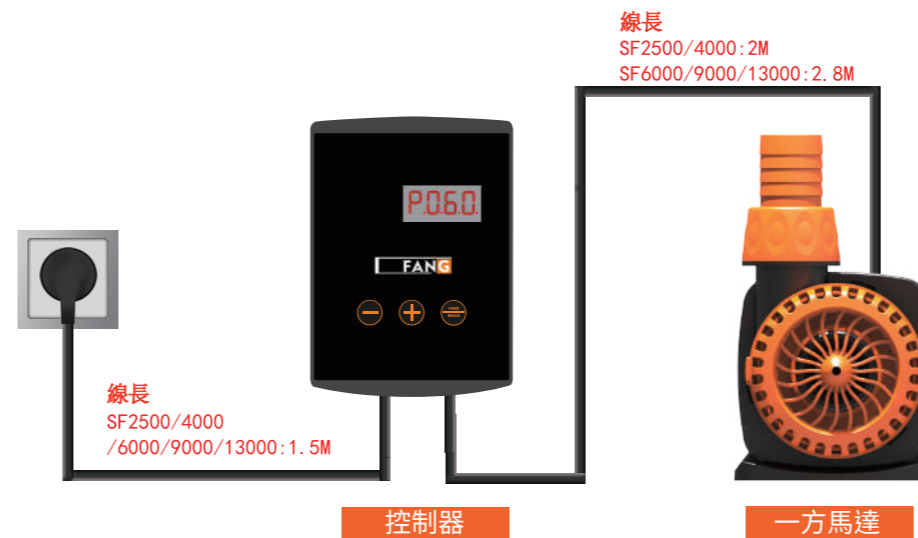
### 使用說明書

使用前仔細閱讀說明書並妥善保管，以備日後之用！

### 產品特點

一方馬達是經過測試和認證的，安全、性能良好的產品。  
一方變頻馬達具有底吸、平吸、水陸兩用，“三合一”自由切換。  
一方變頻馬達可接一方智能充電寶（選配功能），讓您無懼停電，安心養魚。  
馬達具有恆流模式、餵食模式、造浪功能，功率20檔可調，適用於各種大小魚缸。  
無刷變頻技術，採用先進的8級無傳感器三相智能驅動，壽命長，噪音低。  
適用於淡水和海水。

### 產品使用方法及功能說明



包裝中產品組成有：控制器、馬達、水管接頭、說明書。  
將水管接頭裝在馬達的出水口上，馬達進水網頭可選底吸或平吸面網頭，馬達可實現水陸兩用。  
接好控制器與馬達的快速連接線，調節適當的檔位以滿足自己的使用需求。

### 一方馬達控制面板



### 底吸膠圈安裝方法



一方馬達控制器按鍵從左到右，分別為：調小、調大、餵食/造浪切換。  
一方馬達共有3種模式。可通過按鍵來選擇各模式，模式功能如下：

### G 恆流調速模式：

馬達通電之後進入恆流工作模式（按“+/-”，控制板顯示1XX）總共20檔，通過按鍵“+/-”來調節馬達的功率及轉速，當屏幕顯示101的時候即第一檔（最低流量），當屏幕顯示為120的時候即20檔（最大流量）。用戶可根據實際需要來調節流量的大小。調檔完成，控制器自動顯示馬達實時功率，比如P066，省電效果一目了然。

### G 餵食模式

短按“餵食”鍵1秒鐘，顯示FEED進入餵食模式，馬達暫停10分鐘後，自動重啟，或者在暫停過程中，短按“餵食”鍵1秒鐘，手動退出餵食模式。

### G 造浪模式

長按“餵食/造浪”鍵3秒鐘，可以切換工作模式。恆流模式顯示1XX為檔位PXXX為功率，造浪模式只顯示2XX，XX表示造浪頻率，可通過“+/-”鍵調整造浪頻率。造浪模式下，指示燈會以動感形式顯示。

技術參數					
型號/Model	SF 2500	SF 4000	SF 6000	SF 9000	SF 13000
流量/FlowH	2500L/H	4000L/H	6000L/H	9000L/H	13000L/H
揚程/ZHead	4.3M	3.2M	4.3M	5.3M	6.8M
最大功率/Max power	30W	40W	50W	80W	105W
最小功率/vvMin power	11W	11W	16W	21W	26W
輸出電壓/Voltage	110V	110V	110V	110V	110V
尺寸/Size (CM)	19×10.5×17.5	16.5×9×14.5	19×10.5×17.5	19×10.5×17.5	20×10.5×17.5
輸出接口/Outlet	20/25/32MM	20/25MM	20/25/32MM	20/25/32MM	20/25/32MM

● 參數是一方實驗室檢測數據，可能會受到外界因素變化而略有變化，請以實際使用數據為準。

### 面板鎖定功能

長按“—”鍵約3S，面板鎖定，顯示屏顯示“LOC”標識，此時按鍵不能使用，必須再次長按“—”鍵才能退出面板鎖定功能。此功能是為了防止控制器運行參數被他人隨意更改而導致不良後果。

工作時間記憶功能：

長按“+”鍵進入顯示控制器工作累計時間XXXXX，以6小時為單位（精度僅供參考）。

參數記憶功能：

控制器具有斷電記憶功能，當再次通電後控制器恢復到上次運行的參數繼續運行。

### 維護與故障排除

定期清洗馬達以確保其有效工作；用軟布擦拭葉片，並用清水清洗馬達本體污物；控制器表面有水請用乾布擦拭，防止水進入；當馬達不轉時首先檢查馬達是否通電，然後向後拔出馬達底座，逆時針用力旋轉旋開前蓋，檢查水葉蓋和軸心室裡是否有雜質。

### 故障顯示及處理：

- E1-過壓：過壓保護，請確認電壓是否正常。
  - E2-低壓：低壓保護，請確認電壓是否正常。
  - E3-過流：當負載電流過大時保護。
  - E4-空轉：當電機持續空轉1分鐘時，再循環5次啟停，還空轉就自動停機保護。
  - E5-鎖定軸心：當電機軸心受阻時，自動停機保護。請檢查軸有無異物卡死，或者軸心有無損壞，當馬達裡面有空氣，也有可能出現E5報警。
  - E6-過熱保護：請確認控制散熱是否良好。
  - E7-馬達缺水保護：請檢查控制器與馬達是否連接好，並拔掉電源線重啟馬達。
- 故障後復位功能：長按“FEED”按鈕10秒鐘，然後拔下電源插頭重新啟動馬達進行復位。如果反覆重置仍不能解決問題，請聯繫售後部門。

### 注意事項：

此產品只適用於室內，嚴禁控制器掉入水中，以免造成不必要的損失。  
為保證產品性能，嚴禁無水運行。

控制器的安裝位置，注意防水，防止水花飛濺到控制器上。

非專業人員請不要隨便拆開控制器，以免損壞或發生危險。

初運轉時，馬達可能不能抽水或噪音明顯，那是因為馬達和水管內有空氣，請將電源插頭拔出，反覆拔插電源幾次，馬達將很快正常運行。

## 2.0S智能變頻靜音馬達 保固卡

- 一、請保留購買憑證及保固卡，並在維修時一併出示。
  - 二、以下條款不屬於保修範圍：  
用戶不當修理造成的故障，包括用戶自行拆開控制器等行為。不乾淨水質中砂礫等雜質對馬達葉片，軸心等造成的損壞。  
不可抗拒的自然災害以及控制器進水等人為原因造成的故障。  
額定電源(電壓及頻率)插錯造成的故障。
- 以上保用條款解釋權歸本公司所有。

產品名稱		經銷商店章
姓名		
電話		
地址		
購買日期	年 月 日	
		*未蓋店章無效*

進口商：名人水族器材有限公司

地址：台中市大雅區中清路四段861巷98號

電話：(04) 25667779

